

KRAFT&DELE

PROFESIONÁLNÍ

STOLNÍ PILA KD5292

Překlad originálního návodu k použití
NÁVOD K POUŽITÍ



CE



BEZPEČNOSTNÍ INFORMACE

1. Poškozené a deformované disky se nesmí používat;
2. Opotřebovaný pracovní stůl je třeba vyměnit;
3. Používejte nože doporučené výrobcem, které odpovídají normě EN847-1. Dbejte na tloušťku nože, která nesmí být větší než otvor, ve kterém nůž pracuje;
4. Nezapomeňte použít správný typ kotouče pro danou práci;
5. Používejte vhodný ochranný oděv, který se skládá z:
 - Ochrana sluchu proti riziku ztráty sluchu,
 - Ochrana systém dýchací systém na ochrana před vdechováním nebezpečného prachu;
 - Ochranné rukavice pro manipulaci s kotoučem a ostrými materiály. Rezný kotouč by měl být uložen v obalu ochrana.
6. Při řezání dřeva musí být připojeno zařízení pro odsávání prachu. Uživatel, který zařízení používá, by si měl být vědom rizik vyplývajících z vdechování prachu. Kromě toho by měl být uživatel obeznámen s opracovávaným materiálem a zajistit, aby připojil zařízení pro odsávání prachu na správné místo.
7. Nepoužívejte ocelové kotouče pro rychlé řezání;
8. Posuvné a zajišťovací zařízení obrobku musí být uloženo spolu se strojem.

BEZPEČNÁ MANIPULACE:

1. K přesouvání a blokování obrobků použijte dodané příslušenství;
2. Upravte nastavení štípacího klínu;
3. Nastavte polohu horního krytu nože;
4. Příklad lze používat pouze s ochranným krytem nože;
5. Pila by se neměla používat pro hoblování drážek;
6. Měl by být k dispozici pracovní stůl s nastavitelnými otáčkami vřeten pro různé materiály;
7. Používejte pouze kotouče, jejichž maximální přípustné otáčky nejsou nižší než maximální otáčky vřeten. Zvolte vhodné kotouče pro typ obráběného materiálu;
8. Horní část nože by měla být při přepravě chráněna;
9. Je zakázáno dotýkat se rotujících částí zařízení;

10. Ujistěte se, že napětí, ke kterému bude spotřebič připojen, odpovídá napětí uvedenému na typovém štítku spotřebiče. Používejte pouze uzemněné třívodičové prodlužovací kabely. Poškozené nebo opotřebované vodiče je nutné vyměnit.

ROZBALENÍ

- Spotřebič a jeho příslušenství jsou zabaleny v 1 kartonu. Pečlivě ji vybalte a zkontrolujte, zda jsou se spotřebičem dodány následující položky veškeré příslušenství.
- V případě jakýchkoli dotazů ohledně instalace, nedostatků, poškození nebo problémů se obraťte na svého prodejce.

Obsah balení:

1. Stolní pila
2. Štípací klín s horním krytem
3. Paralelní průvodce
4. Omezovač
5. Tlačítko
6. Návod k obsluze

SERVIS

Tento návod k obsluze obsahuje základní informace potřebné k zahájení práce se spotřebičem. Pro začátek doporučujeme před zahájením vlastní práce zkontrolovat provoz spotřebiče na nadbytečných kusech dřeva.

PŘEPÍNAČE

Zařízení je vybaveno přepínačem I/O. Pro spuštění zařízení stiskněte tlačítko I. Pro zastavení stroje stiskněte O.

ODSÁVÁNÍ PRACHU

Připojte sací hadici domácího vysavače k otvoru umístěnému na stolní pile. V případě potřeby použijte vhodnou spojku. Odsávání prachu bude účinnější, když spustíte ochranný kryt na řezný kotouč. Abyste se vyhnuli vdechování nebezpečného prachu, doporučujeme pracovat se strojem s připojeným odsavačem prachu.

KONZERVACE

1. Přístroj, návod k obsluze a příslušenství uchovávejte v původním obalu. Tímto způsobem bude návod k použití vždy k dispozici.

po ruce a hledání potřebných dílů bude snazší.

2. Stroj zpravidla nevyžaduje žádnou údržbu. Jediné, co musí obsluha čas od času udělat, je promazat jednotku.
3. Zařízení tohoto typu vyžadují kontrolu kvality. V případě problémů s funkcí spotřebiče je nutné spotřebič vrátit do servisního střediska. Veškeré informace o opravách a cenách najdete v příslušném servisním středisku.

Zacházejte opatrně

- Přístroj by měl být skladován a udržován v čistotě.
- Dodržujte pokyny pro provoz a údržbu přístroje.
- Během používání a skladování by měl být přístroj suchý, bez mastnoty a oleje.
- Pokud přístroj nepoužíváte, musí být vypnutý. Teprve po vypnutí je možné přístroj vyčistit nebo vyměnit příslušenství.

Vyjměte klíče ze zařízení.

Před spuštěním se ujistěte, že v přístroji ani na něm nejsou klíče ani jiné nástroje.

Vyhňte se neočekávanému spuštění

- Nikdy nepřemísťujte spotřebič, pokud je připojen k napájení. Mohlo by dojít k nekontrolovanému stisknutí spínače a k poškození uvedení zařízení na trh.
- Před připojením zařízení k napájení se ujistěte, že je vypínač vypnutý.

Používání prodlužovacích kabelů pro venkovní použití.

- Při práci venku používejte pouze prodlužovací kabely, které jsou k tomuto účelu určeny a řádně označeny. Pokud jednotka je vybavena uzemněným kabelem, je nutné použít také uzemněný prodlužovací kabel.
- Buďte ve střehu.
- Při práci s přístrojem buďte ostražití a používejte zdravý rozum. Pokud se nemůžete soustředit na práci, přestaňte pracovat. práce se zařízením.

Zkontrolujte zařízení, zda není poškozené

- Před uvedením spotřebiče do provozu zkontrolujte, zda spotřebič samotný a jeho bezpečnostní prvky správně fungují.
- Dbejte na to, aby **s e** všechny pohyblivé části otáčely správným směrem a nebyly nijak blokovány. Zkontrolujte,

aby nedošlo k poškození spotřebiče, jeho součástí nebo příslušenství. Dbejte na to, aby se žádné díly neuvolnily. Zkontrolujte, zda jsou všechny díly řádně utaženy a upevněny. Je to velmi důležité a ovlivňuje to bezpečnost práce se spotřebičem. Pokud jsou spotřebič nebo jeho bezpečnostní součásti poškozeny, obraťte se na kontaktujte z Servisní středisko. Zakázané je zakázáno používat používat poškozený spotřebič! Nikdy nepoužívejte řetězovou pilu, pokud je poškozený spínač.

Pozor!

Z bezpečnostních důvodů používejte pouze příslušenství a přísady doporučené výrobcem a v souladu s tímto návodem nebo katalogem. Použití jiného příslušenství může vést k ohrožení života.

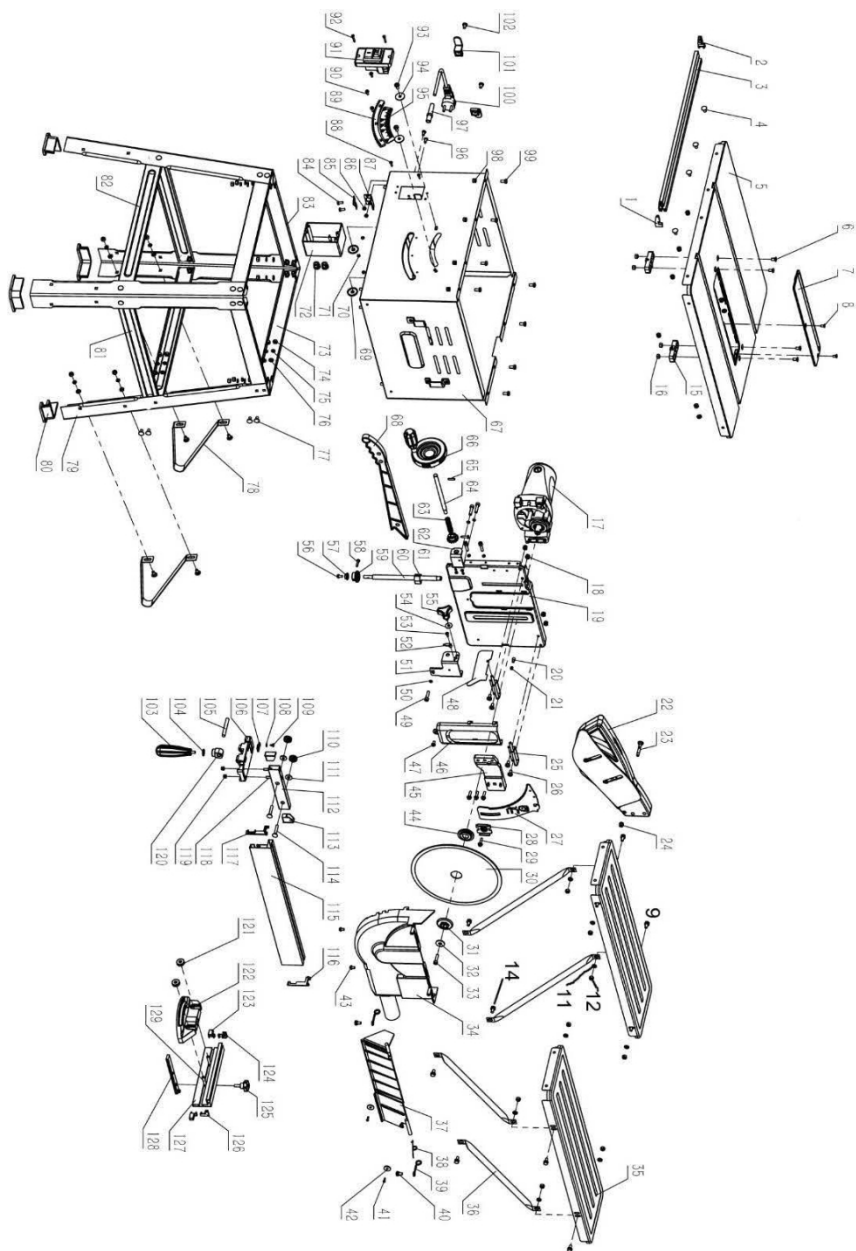
Technické specifikace:

Číslo modelu:	KD5292
Napětí / frekvence:	230 V ~ 50 Hz
Jmenovitý výkon:	2900W
Rychlost bez zatížení:	4800 otáček za minutu
Velikost štítu:	Φ250xΦ30x2,8 mm
Počet zubů:	24Z
Rozměry stolu:	630 x 540 mm
Maximální výška řezu při 90°:	85 mm
Maximální výška řezu při 45°:	53 mm

Informace o hluku

Vážený akustický tlak	LpA: 93,50 dB(A)
Vážený akustický výkon	LwA: 106,5 dB(A)
Nejistota:	k: 3,0 dB(A)

KONSTRUKCE ZAŘÍZENÍ (KD5292)



SEZNAM NÁHRADNÍCH DÍLŮ (KD5292)

Kód	Popis	Množství	Kód	Popis	Množství
1	Poor a litwy ze tkalą/ prawo	1	3S	Prodloužení	2
2	LION VLEVO/VLEVO	1	36	Kratší podpěra stolu	4
	LISABON A TLASKA	1	37	Pf/twist deska	1
4	Šroub se čtyřhrannou hlavou	4	38	Spring	1
5	Pracovní stůl	1	39	Úfilúzno [J]/tĕi	
6	Sr#E se šestihrannou hlavici	4	40	SrJbú l'rzýžül'OWü z pödłüdüłłi	2
7	Řezání ta'za	1	41	Samonavlékací/	2
8	Křížový kuželový šroub	2	41	Více substrátu	2
9	Tzes'io ³ 's šroub s podložkami	4	4J	Křížový šroub s podložkami	2
11	PLATBA	8	44	Vnitřní vložka	1
li	Nakięta	8	45	Pr/tka mo'ulica Clin splits	1
14	Šroub Tzes'io ³ 's pro podložky	8	46	Ochranná deska proti řezání dehtu	1
1'i	Plastové zásuvky	2	47	LYRISKA Sruta trzyżakowa s podříženými pracovníky	1
16	Nakięta	4	48	Zajíc z a almużnu	1
17	Zetpótilnika	1	49	imbusový šroub	S
18	NaEręta tamo£ontr0j'a	4	50	Tręting substrátu	S
19	Pt/tatilnika	1	51	Pf/tĕa typ U	1
20	Kol#mnaham#l'a	1	51	Šipka	1
21	Spring		SJ	Křížový šroub	
21	Horní štít	1	54	Nadace Witęe	1
23	Srubaz£ Squarepodttawba	1	55	U'#wyt blokuj'a'y	1
24	NaEręta tamo£ontr0j'a		56	Křížový šroub s podložkami	
25	Pr/tkakon'owatypuU	2	57	Vzdálenost k sr0ba	1
26	BoltFast	4	58	Samopřipojení/	2
27	Clinchsplitting/	1	59	Zkosený okraj	2
28	Pr/tĕa tolle'aklin odpojen/		b0	Šroub	
29	Sruóazłbem tzes'io£±± ra łoiaierz	4	61	Uzamykací zařízení	1
30	Na stránkách		b1	Deska držák držáky ruční	
31	Vnější příruba	1	6J	Spring	1
31	PodVadk	1	64	Kolečkové brusle	1
33	Allen Sr#L	1	bS	Pružný dík válce	1

34	Spodní štít	1	b6	PoErttort'zne	1
Kód	Popis	Množství	Kód	Popis	Množství
67	Rám	1	99	imbusový šroub	8
68	Tlačítko	1	100	Drátový konektor	1
69	POIryWü OgrüricZrliü	2	101	Drátový odpor	2
70	Nakitt£a	3	102	Šroub s křížaly	2
71	Vodící tlak#	2	103	U'£wyt	1
71	sl'rZyt1ü pfZ9tafZrliüOWü	1	104	Plochá podložka	1
73	Bella long	2	105	Valaško	1
74	Nakitt£a	36	106	Dlaždice	1
75	Tprŕing substrátu	36	107	Omezená šipka	1
76	F IOW	36	108	F IOW	1
77	Sru£a z£wadratow basis£a	36	109	Šroub z xas£im hlava křížákovým	
78	IntuTED Legs	2	110	PoErttlo	2
79	Nohy	4	111	F IOW	2
80	Gumové nožičky	4	112	průvodce nier#*loma	1
81	Zkratky	2	11J	Pevný kryt	2
81	£oyfZi2CZ£ü ££Ugü	2	114	Sr0ba Čtverec hlava SZ8SCi0££f1/TTI	2
83	Krátký los	2	115	Imobilizér	1
84	Šroub s křížovou hlavou	2	116	Otonaru£loma 2	1
85	Moste£ (větší)	1	117	Otonar#choma 1	1
86	Šroub odolný proti manipulaci	2	118	Sru£aimbus	2
87	Velká pravoúhlá konzola	1	119	Tamokontrolja šroub	2
88	Samopřipojení/	2	120	Obálka	1
89	Zřbatka	1	121	Pozadí Po£r	2
90	Sr0ba s primerem	3	122	£inij£a	1
91	Přepínač	1	12J	Otone1	2
91	Samopřipojení/	2	124	OtlJ	1
93	Šroub s křížovou hlavou	2	125	U'LlloWnDing	1
94	Podložka	2	126	POIryWü OgrüricZrli£ü	1
95	NIŽŠÍ NIŽŠÍ NIŽŠÍ NIŽŠÍ NIŽŠÍ NIŽŠÍ NIŽŠÍ	1	127	Průvodce	1

96	Šroub s křížovou hlavou	2	128	Průvodce	1
97	Výstupní zástrčka Nabla B	1	129	Srubaimbus	2
98	NařtřtĚa tamofontr0jã'a	8			



POZOR! Tato stránka produkt označen symbolem pro likvidaci odpadních elektrických a elektronických zařízení. To znamená, že výrobek by neměl být likvidován společně s běžným domovním odpadem, ale měl by být odevzdán do sběrného systému. splňujícího požadavky

požadavkům Evropské směrnice o odpadních elektrických a elektronických zařízeních (OEEZ).

Informace o recyklaci získáte u svého distributora nebo na místním úřadě. Výrobek bude následně recyklován nebo demontován, aby se snížil dopad na životní prostředí. Vzhledem k obsahu nebezpečného látek, zařízení elektrická zařízení a elektroniky mohou být nebezpečné pro životní prostředí a lidské zdraví.



Likvidace obalů

Obal se skládá z lepenky a vhodně označených plastových dílů, které lze recyklovat.

- Tyto materiály by měly být recyklovány.

KRAFT&DELE

PROHLÁŠENÍ O SHODĚ
Podle ISO/IEC Guide 22 a EN 45014

Autorizovaný zástupce výrobce: Zástupce: Foreintrade S.A.

Adresa zplnomocněného zástupce:
JANÓWEK, UL.MODRZEWIOWA 54 05-555 TARCZYN

PROHLAŠUJEME, ŽE VÝROBEK JE V SOULADU S EVROPSKÝMI
NORMAMI.

Název produktu:

Stolní pila (s ochrannou známkou KraftDele)

Model (obchodní označení): KD5292 **Údaje**

o výrobku: Napětí 230V, 50Hz Kotouč:
250x30x2,8mm

Prohlášení:

Výrobek, na který se toto prohlášení vztahuje, splňuje požadavky směrnic
ES:

1. Směrnice o strojních zařízeních 2006/42/ES
2. Směrnice o elektromagnetické kompatibilitě (EMC)
2014/30/EU
3. Směrnice ROHS (EU) 2015/863, kterou se mění tato směrnice
2011/65/EU

Podle norem:

EN 62841-1:2015	EN 61000-3-2:2014
EN 62841-3-1:2014/ A11:2017	EN IEC 61000-3-2:2019
EN 55014-1:2017/A11:2020	EN 61000-3-3:2013
EN 55014-2:2015	EN 61000-3-3:2013/A1:2019

Certifikát číslo M6A 055256 0705 Rev.01 vydaný společností TUV SUD
Product Service GmbH (Zertifizerstelle, Ridlerstrasse 65; 80339
Munchen, Německo) ze dne 19. 12. 2019.

Osoba odpovědná za vedení technických záznamů: MODRZEWIOWA 54
05-555 TARCZYN.

Ma Dong Hui, Tarczyn, 01.01.2023

